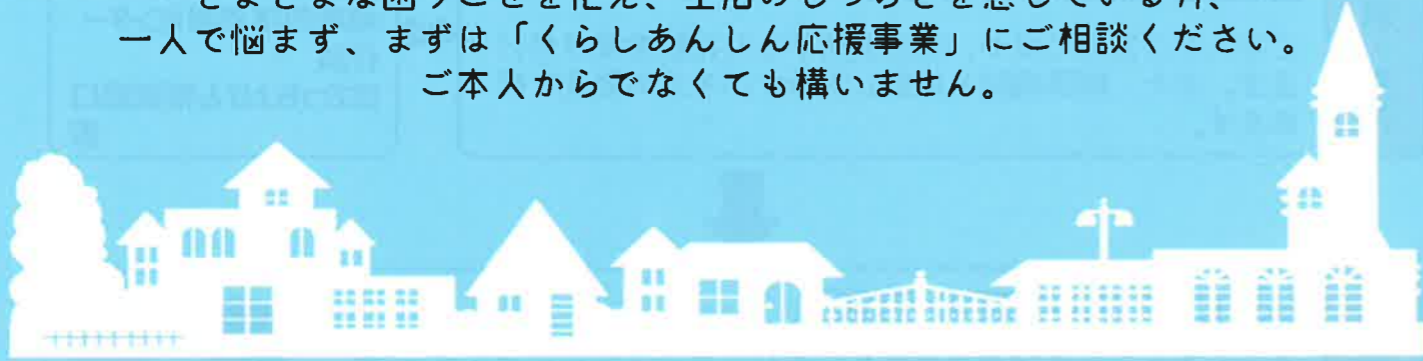


みなさんの周りに困っている人はいませんか？

仕事やお金、家族、病気、将来のこと・・・
さまざまな困りごとを抱え、生活のしづらさを感じている方、
一人で悩まず、まずは「くらしあんしん応援事業」にご相談ください。
ご本人からでなくても構いません。



社会福祉法人はどのような組織？

社会福祉法人は、社会福祉法に基づき、高齢者の介護、障害児者への各種支援、児童の保育や子育て支援など、さまざまな福祉サービスの提供や活動を行う民間の非営利法人です。

◆社会福祉法人の特徴◆

●公共性●

地域社会のために
活動

●非営利性●

利益を
目的としない

●安定性●

事業の継続性
確保

くらしあんしん応援事業に関する問い合わせ

高知市社会福祉法人連絡協議会 事務局
社会福祉法人 高知市社会福祉協議会 地域協働課

〒780-0850 高知県高知市丸ノ内1丁目7番45号 総合あんしんセンター3階

【TEL】088-823-9570 【FAX】088-856-5549

くらしあんしん応援事業

くらしの「困った」を「よかった」に

わたしたちが応援します！



社会福祉法人
による
地域における
公益的な取組



この事業は、社会福祉法人による地域における公益的な取組として、生活困窮者等の自立を応援することを目的に、高知市社会福祉法人連絡協議会に参加する社会福祉法人が関係団体等と連携・協働しながら総合相談や経済的支援（現物給付等）を行う事業です。

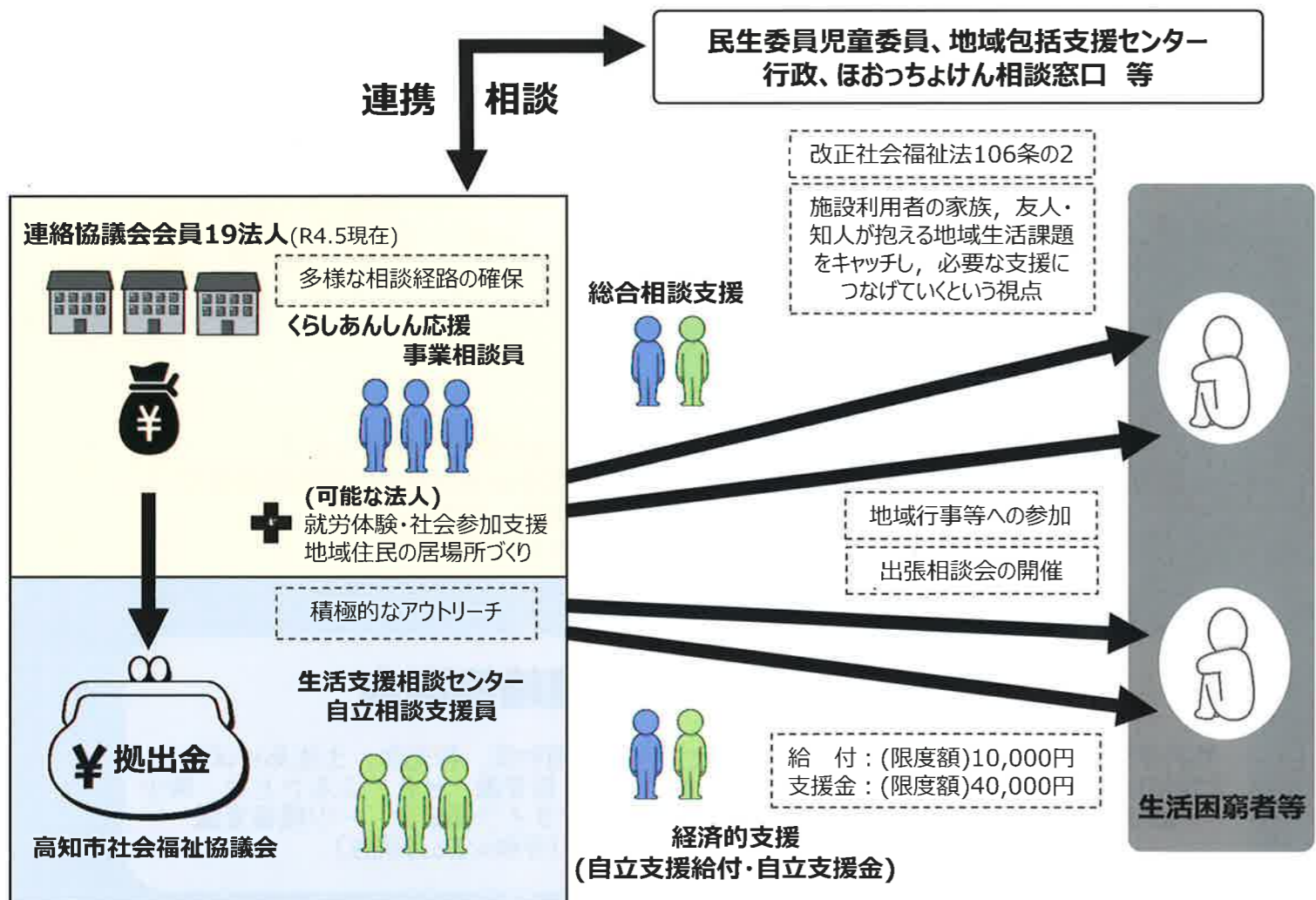
高知市社会福祉法人連絡協議会

福井保育協会、ミレニアム、小高坂更生センター、昭和会、和光会、土佐あけぼの会、太陽福祉会、高知新聞社会福祉事業団、朝倉くすのき保育園、せと、ふるさと会、南少高須福祉会、土佐香美福祉会、幸の会、秦ダイヤライフ福祉会、一ツ橋保育園、ねはんの会、高知市社会福祉協議会（令和4年6月現在）

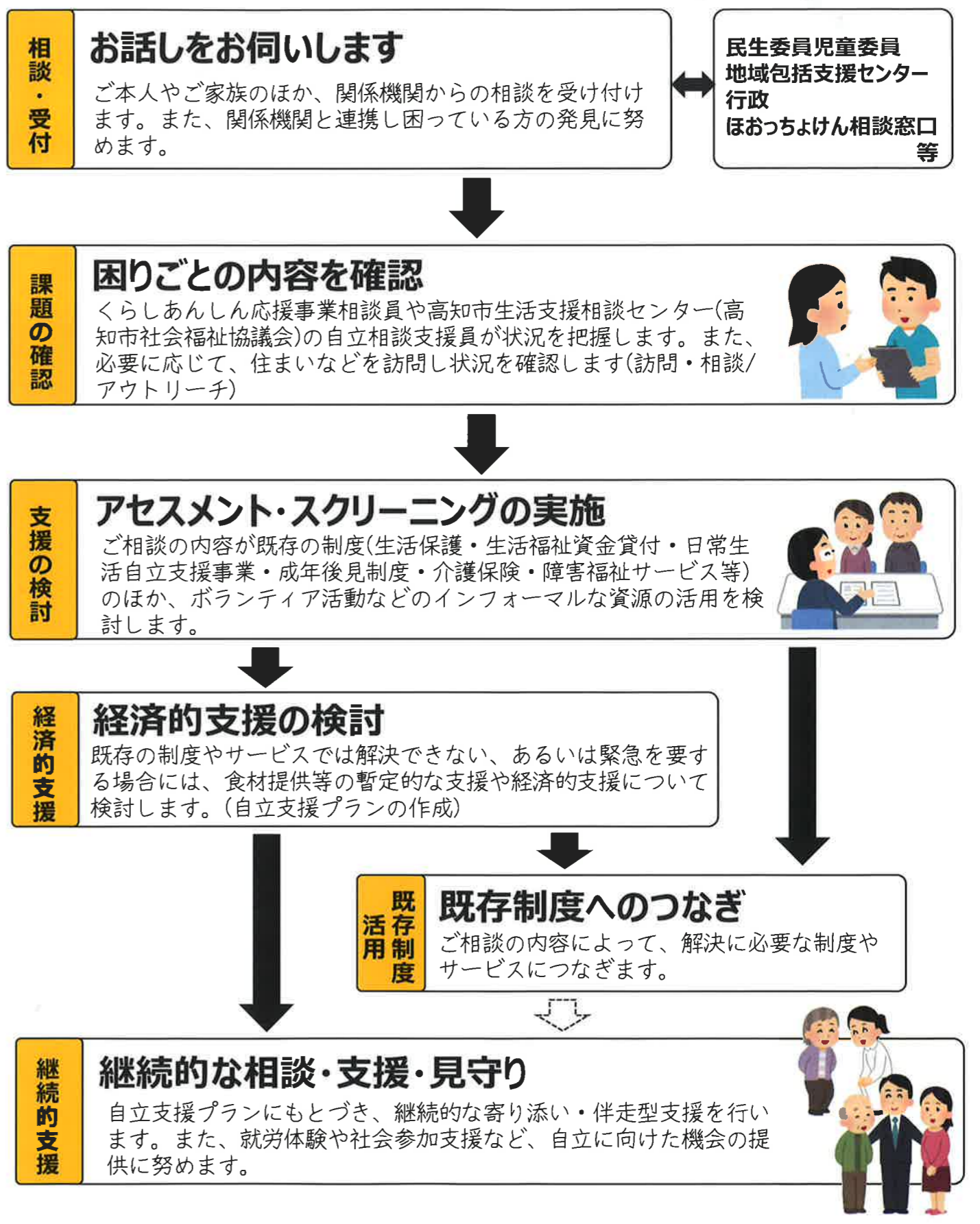
支援の仕組み

- 1 暮らしあんしん応援事業相談員を配置**
 高知市社会福祉法人連絡協議会に参加する社会福祉法人(施設)に相談員を配置します。生活困窮者等からの相談対応を総合的に行うとともに、施設利用者の家族や友人・知人が抱える地域生活課題の把握・発見に努めます。
- 2 高知市生活支援相談センターとの連携・協働**
 暮らしあんしん応援事業相談員と高知市生活支援相談センター(高知市社会福祉協議会)の職員が連携し、様々な制度等の利用について検討するとともに、逼迫した状況にある場合には、現物給付等による経済的支援を行います。
- 3 事業運営に必要な資金の確保**
 事業運営に必要な資金は、高知市社会福祉法人連絡協議会の会員法人からの拠出金で運営しています。

「暮らしあんしん応援事業」全体イメージ



暮らしあんしん応援事業における 総合相談・支援の流れ



※経済的支援(現物給付等)は、一時的な支援です。
 ※経済的支援(現物給付等)のみを目的とする事業ではなく、自立支援とセットで実施します。