

求人票

1. 事業所名	医療法人おくら会げいせい 芸西病院・介護老人保健施設リゾートヒルやわらぎ
2. 事業所住所	〒781-5701 安芸郡芸西村和食甲 4268
3. 電話番号	0887-33-3720(老健リゾートヒルやわらぎ)
4. 希望職種	ソーシャルワーカー(常勤職員)1名
5. 希望条件	◎随時採用・新卒者は令和6年4月採用 ① 社会福祉士又は精神保健福祉士の資格を取得している者又は令和6年3月に養成機関卒業見込みで、かつ社会福祉士又は精神保健福祉士の資格を取得予定の者。 ② 介護支援専門員の資格を有する者(老健支援相談員限定)
6. 担当者及び連絡先	医療法人おくら会げいせい 医療福祉部部长 中本雅彦 電話 0887-33-3720 (リゾートヒルやわらぎ) mail:nakamotom@mizukikai.or.jp
7. 事業所 PR 等	高知県東部の元気村げいせいの小高い丘の上に位置しています。高知市からは30キロ、自動車道が延伸しており余裕をもって通勤できます(9時始業)。病院は心療内科、内科、リハビリテーション科、精神科の219床、老健は在宅支援超強化型の70床と通所リハビ定員40名。ソーシャルワーカーが所属する医療福祉部の人員体制はSW8名、主任介護支援専門員3名、公認心理士2名、相談室クラーク1名。「地域に根差し地域と共にチームで支援する」を大切にソーシャルワークを展開しています。 ◎給与:190,000円~260,000円(経験年数等応じて) 別に住宅手当、通勤手当あり ◎和気あいあい職場内外の学びが充実、休日もしっかり! その他条件等、ご連絡いただければ幸いです。

上記の通り求人します。

求人票作成日:令和5年10月10日

作成担当者名:医療福祉部部长 中本

見学歓迎



あったかいハート
いっぱい
の職場です！

子育て世代でも働きやすい環境です

はじめての方からベテランさんまで活躍できる職場体制
太平洋を望む、豊かな自然環境で一緒に働きませんか？

募集

看護師・准看護師
看護助手
介護福祉士
現場栄養士・調理師(員)
精神保健福祉士・社会福祉士
介護支援専門員

医療法人おくら会げいせい

〒781-5701 安芸郡芸西村和食甲4268 ☎0887-33-3833
<https://okura-kai.com/geisei/>

芸西病院

介護老人保健施設
リゾートヒルやわらぎ



募集施設：芸西病院

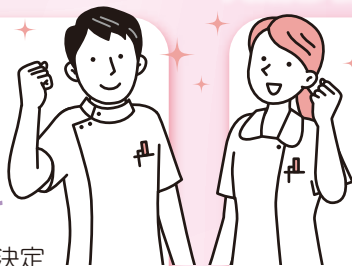
(精神科・内科・リハビリテーション科)

募集施設：介護老人保健施設

リゾートヒルやわらぎ

大規模多機能を強化した在宅支援超強化型老健施設

患者さんと向かい合った
地域医療を目指しています!



明るく和らいだ環境づくりを
心がけています!

■職 種 看護師・准看護師

- 給 与 月給 205,000 円～(看護師)
各種手当あり 経験に応じて決定
- 勤務形態 9:00～17:00、17:00～9:00
他に早出・遅出勤務時間があります

■職 種 介護福祉士

- 給 与 月給 187,000 円～
各種手当あり 経験に応じて決定
(例:夜勤月4回、職務手当、住宅手当、通勤手当、処遇改善
手当が支給された場合、月給税込240,000円)
- 勤務形態 9:00～17:00、17:00～9:00
他に早出・遅出勤務時間があります

■職 種 看護助手

- 給 与 月給 140,000 円～150,000 円
各種手当あり 経験に応じて決定
(例:夜勤月4回、職務手当、住宅手当、通勤手当が支給され
た場合、月給税込189,000円)
- 勤務形態 9:00～17:00、17:00～9:00
他に早出・遅出勤務時間があります

■職 種 管理栄養士

- 給 与 月給 195,000 円～245,000 円
各種手当あり 経験に応じて決定
- 勤務形態 9:00～17:00、9:30～17:30

■職 種 現場栄養士・調理師(員)

- 給 与 月給 153,000 円～175,000 円(調理師)
各種手当あり 経験に応じて決定
- 勤務形態 9:00～17:00、5:00～19:00 の間で
早出・遅出勤務があります

■職 種 精神保健福祉士・社会福祉士

- 給 与 月給 190,000 円～260,000 円
各種手当あり 経験に応じて決定
- 勤務形態 月～金 9:00～17:00、土 9:00～12:30

■職 種 看護師・准看護師

- 給 与 月給 205,000 円～(看護師)
各種手当あり 経験に応じて決定
- 勤務形態 9:00～17:00、17:00～9:00
他に早出・遅出勤務時間があります

■職 種 介護支援専門員

- 給 与 月給 195,000 円～265,000 円
各種手当あり 経験に応じて決定
- 勤務形態 月～金 9:00～17:00、
土 9:00～12:30



■職 種 支援相談員

(社会福祉士・精神保健福祉士・介護支援専門員)

- 給 与 月給 190,000 円～260,000 円
各種手当あり 経験に応じて決定
- 勤務形態 月～金 9:00～17:00、
土 9:00～12:30

まずはお気軽に
見学にいらして
ください!



待遇

社会保険完備、賞与(6月、12月)、昇給年1回、退職金制度、慶弔休暇、夏季休暇、年末年始休暇、
互助会制度

有休年間取得日数：平均16日 有休消化率93.1%!

PR

充実した職場内研修プログラム、公務出張扱いで外部研修への受講多数、充実したリモート体制整備
経験や資格がなくても丁寧な指導の下、安心して働ける組織体制(看護助手)

24時間保育所設置 子育てと仕事の両立をサポート

野市～芸西西間の東部自動車道(所要時間約20分)開通により、通勤時間が大幅に短縮、便利になり
ました。高知市内からもますます便利になります。

選考 方法

面接、適性検査、作文(履歴書事前送付)

お問い合わせ先

医療法人おくら会げいせい ☎0887-33-3833

(担当:事務局 田岡・有澤) 〒781-5701 安芸郡芸西村和食甲4268

詳しくはホームページをご覧ください <https://okura-kai.com/geisei/>

